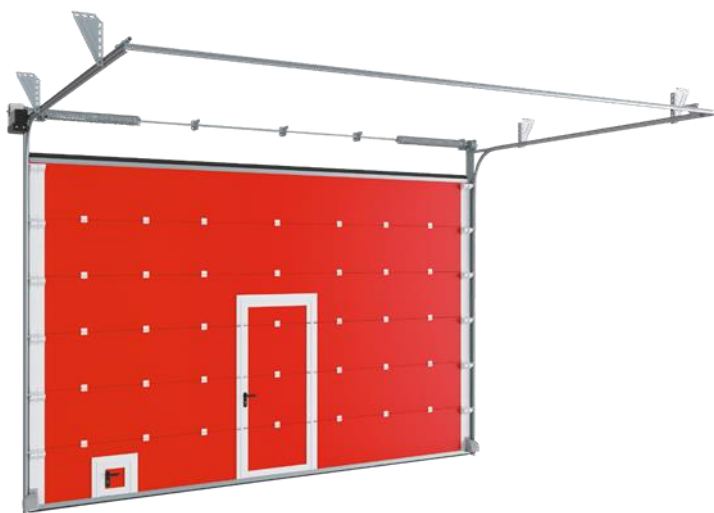


Галд тэсвэртэй EI60 стандартын галын гаражийн хаалга

Гаражийн галын хаалгыг ойролцоох байранд гал түймэр, утаа тархахаас хамгаалах зорилгоор ашигладаг. Эдгээр нь ган хавтас бүхий эрдэс хөвөн дүүргэлтэй тусгай галд тэсвэртэй хавтангаар хийгдсэн бөгөөд сонгодог огтлолын хаалганы загвартай. Хаалганы периметрийн эргэн тойронд резинэн битүүмжлэл, дулаанаар тэлэх соронзон хальс наасан бөгөөд энэ нь халаахад хэмжээ нь нэмэгдэж, хаалгыг битүүмжилдэг. Тэдгээрийг үйлдвэрлэлийн болон агуулахын байр, зогсоол, орон сууц, худалдааны цогцолборт суурилуулдаг. DoorHan цахилгаан моторууд нь галын дохиоллын системээс дохио хүлээн авсны дараа хаалгыг хөдөлгөөнгүй "нээлттэй" байрлалаас хаалттай руу шилжүүлэж гал утаанаас урьдчилан сэргийлдэг.



Онцлог шинж чанарууд

- Эдгээр хаалгыг зэргэлдээх байранд гал түймэр, утаа тархахаас хамгаалах зорилгоор ашигладаг.
- Хавтасны зузаан 60 мм, Ган лист 0.5 мм, 130 кг / м³ нягттай эрдэс хөвөн дүүргэлт.
- Хаалган дээр дулаанаар тэлэх соронзон хальс суурилуулсан бөгөөд энэ нь халах үед хэмжээ нь нэмэгдэж, хаалгыг битүүмжилдэг.
- Өндөр нягтралтай эрдэс хөвөнтэй тусгайлан хийсэн хавтангаар үйлдвэрлэсэн. Нэмэлт шинж чанарууд: өндөр бат бэх, дулаан, дуу чимээ тусгаарлагчтай.
- Өргөн хүрээний дизайны шийдлүүд – Нэмэлтээр хаалга, цонх, хийж болно.

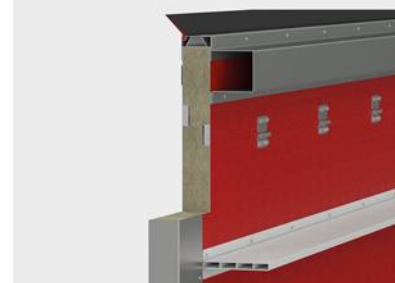
Техникийн үндсэн шинж чанарууд

Нээх өндөр, мм	2,000-аас 6,000 хүртэл (5,000 мм-ээс дээш өндөртэй хаалгануудыг дизайнертай урьдчилан тохиролцсон байх ёстой)
Нээх өргөн, мм	2,000-аас 6,000 хүртэл (5,000 мм-ээс дээш өргөнтэй хаалгануудыг дизайнертай урьдчилан тохиролцсон байх ёстой)
Дээд ханны зай, мм	650 -аас
Хажуу ханны зай, мм	300 -аас
Хавтасны зузаан, мм	60
Гал утаа тусгаарлах хугацаа, минут	багадаа 60 минут
Дулаан дамжуулах эсэргүүцэл, Вт/м ² *°C	0.8
Хавтасны жин, кг/м ²	22

ШИНЭ



Евро-Азийн эдийн засгийн холбооны "Галын аюулгүй байдал, гал унтраах хэрэгсэлд тавигдах шаардлагуудын тухай" (TR EAEU 043/2017) техникийн зохицуулалтын шаардлагын дагуу галын хаалганы тохирлын гэрчилгээг авсан. Энэхүү гэрчилгээ нь Евро-Азийн эдийн засгийн холбооны орнуудын нутаг дэвсгэр дээр бүтээгдэхүүнээ борлуулах эрхийг олгодог.



Дээд ба доод хавтангийн дотор болон гадна талд суурилуулсан ган оруулга, профиль нь шаардлагатай хатуу байдлыг хангадаг. Хөнгөн цагааны профилын нэмэлтийг хаалганы дээд самбар дээр суурилуулсан. ТАЙЛБАР: 4500 мм-ээс дээш өргөнтэй хаалганууд дээр хийгдэх.



Хаалганы талбайн хатуу байдлыг нэмэгдүүлэхийн тулд тусгай ган профиль ашигладаг бөгөөд хаалганы босгон дээрх нэмэлт нь хавтасанд бат бөх чанарыг өгдөг. ТАЙЛБАР: 4500 мм-ээс дээш өргөнтэй хаалганууд дээр хийгдэх.

Галд тэсвэртэй EI60, EI90 зэрэгтэй гүйдэг галын хаалга

Гүйдэг галын хаалгыг суурилуулах нь том нүхийг хаах хамгийн сайн арга юм. Эдгээр нь ган хавтас бүхий эрдэс хөвөн дүүргэлттэй тусгай галд тэсвэртэй хавтангаар хийгдсэн. Хаалганы периметрийн эргэн тойронд резинэн битүүмжлэл, дулаанаар тэлэх соронзон хальс наасан бөгөөд энэ нь халах үед хэмжээ нь нэмэгдэж, хаалгыг битүүмжилдэг. Тэдгээрийг үйлдвэрлэлийн болон агуулахын байр, зогсоол, орон сууц, худалдааны цогцолборт суурилуулдаг.



Онцлог шинж чанарууд

- Хаалганы бариул нь өндөр эргономик, аюулгүй хэрэглээнд зориулагдсан.
- Олон хөтчийг ашиглах нь жижиг босготой хаалгыг суурилуулах боломжийг олгодог.
- Хаалгыг хөтөч ашиглахгүйгээр тэнцвэржүүлэх системээр хянах нь хаалгыг найдвартай хаахыг баталгаажуулдаг.
- Хавтасны зузаан 60 мм болон 80 мм, Ган лист 0.5 мм, 130 кг / м³ нягттай эрдэс хөвөн дүүргэлт.

Техникийн үндсэн шинж чанарууд

Нэг хавтастай хаалганы онгойлтын хамгийн их хэмжээс (өндөр × өргөн), мм	6 000 x 7 000
Хоёр хавтастай хаалганы онгойлтын хамгийн их хэмжээс (өндөр × өргөн), мм	6 000 x 9 000
Дээд ханны зай, мм	450 -аас
Хажуу ханны зай, мм	250-аас (дан хаалганы хувьд), 1 100-аас (давхар хаалганы хувьд)
Хавтасны зузаан, мм	60 ба 80
Гал утаа тусгаарлах хугацаа, минут	60 ба 90 минут
Дулаан дамжуулах эсэргүүцэл, Вт/м ² *°C	0.4—0.8
Дуу чимээ тусгаарлалт, дБА (ГОСТ 31174)	20

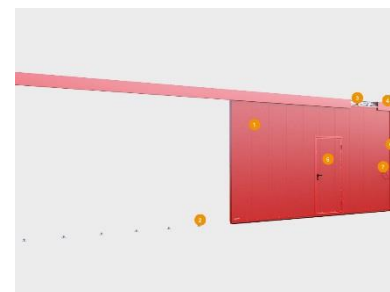
ШИНЭ



Евро-Азийн эдийн засгийн холбооны "Галын аюулгүй байдал, гал унтраах хэрэгсэлд тавигдах шаардлагуудын тухай" (TR EAEU 043/2017) техникийн зохицуулалтын шаардлагын дагуу галын хаалганы тохирлын гэрчилгээг авсан. Энэхүү гэрчилгээ нь Евро-Азийн эдийн засгийн холбооны орнуудын нутаг дэвсгэр дээр бүтээгдэхүүнээ борлуулах эрхийг олгодог.



Нэмэлт жижиг хаалганы хэмжээ нь 900 × 2050 мм байна. Хаалганы хавтасны галд тэсвэртэй цонх (400x300 мм хэмжээтэй). Галын таг (200x200 мм хэмжээтэй) хаалгыг онгойлгох шаардлагагүйгээр галыг унтраахад ашиглагддаг.



1. Хаалганы хавтас.
2. Доод чиглүүлэгч зам
3. Дээд чиглүүлэгч зам
4. Хамгаалалтын хайрцаг
5. Жижиг давхар хаалга
6. Тулгуур баригч босоо рам
7. Гүйдэг хавтасны бариул

Галд тэсвэртэй EI60, EI90 зэрэгтэй нугастай галын хаалга

Нугастай савлуур галын хаалга нь галын болон шаталтын бүтээгдэхүүний тархалтыг тусгаарлах, улмаар шийдвэр гаргахад шаардагдах хугацааг нэмэгдүүлдэг. Эдгээр нь ган хавтас бүхий эрдэс хөвөн дүүргэлттэй тусгай галд тэсвэртэй хавтангаар хийгдсэн. Хаалганы периметрийн эргэн тойронд резинэн битүүмжлэл, дулаанаар тэлэх соронзон хальс наасан бөгөөд энэ нь халах үед хэмжээ нь нэмэгдэж, хаалгыг битүүмжилдэг. Тэдгээрийг үйлдвэрлэлийн болон агуулахын байр, зогсоол, орон сууц, худалдааны цогцолборт суурилуулдаг.



Онцлог шинж чанарууд

- Аваарын цоож бүхий бариул суурилуулах нь нүүлгэн шилжүүлэх үед байрнаас хурдан гарах боломжийг олгоно.
- Хаалганы бариул нь өндөр эргономик, аюулгүй хэрэглээнд зориулагдсан.
- Эвхэгддэг нугас нь суурилуулахад хялбар, хаалганы хавтасыг жигд ажиллуулах, суурилуулсан тулгуур холхивчтой байдаг.
- Хавтасны зузаан 60 мм болон 80 мм, Ган лист 0.5 мм, 130 кг / м³ нягттай эрдэс хөвөн дүүргэлт.

Техникийн үндсэн шинж чанарууд

Нээх өндөр, мм	2 000 -аас 4 500 хүртэл
Нээх өргөн, мм	2 000 -аас 4 500 хүртэл
Дээд ханны зай, мм	хязгаарлалт байхгүй
Хажуу ханны зай, мм	хязгаарлалт байхгүй (90 ° хүртэл онгойлгох)
Нээлтийн өнцөг	SWING хөтөчтэй — 90...120, ARM хөтөчтэй — 90, хөтөчгүй — 170
Хавтасны зузаан, мм	60 ба 80
Гал угаа тусгаарлах хугацаа, минут	60 ба 90 минут
Дулаан дамжуулах эсэргүүцэл, Вт/м ² *°C	0.4—0.8
Дуу чимээ тусгаарлалт, дБА (ГОСТ 31174)	20

ШИНЭ



Нэмэлт жижиг хаалганы хэмжээ нь 900 × 2050 мм байна. Хаалганы хавтасны галд тэсвэртэй цонх (400x300 мм хэмжээтэй) Галын таг (200x200 мм хэмжээтэй) хаалгыг онгойлгох шаардлагагүйгээр галыг унтраахад ашиглагддаг.



Эвхэгддэг нугас нь суулгаж бэхлэхэд хялбар болгодог бөгөөд суурилуулсан тулгуур холхивч нь хаалганы хавтасны жигд ажиллагааг хангана



Нугастай савлуур хаалганы DoorHan цахилгаан хөтөч бүхий савлуур галын хаалгыг автоматжуулах боломж (Хаалганы хавтас нээж хаах автоматжуулалт)

Галд тэсвэртэй EI60 зэрэгтэй галын хаалт

Галын хаалт нь байрыг галын тархалтаас хамгаалах, гал гарсан үед хүмүүсийг аюулгүй нүүлгэн шилжүүлэх тусгай бүтээгдэхүүн юм. Олон давхар дэвсгэрээс бүрдэх олон давхаргат хөшигний даавуу нь эгзэгтэй нөхцөлд бүтээгдэхүүний найдвартай байдлыг хангадаг. Тэдгээрийг үйлдвэрлэлийн болон агуулахын байр, зогсоол, орон сууц, худалдаа, спорт, зугаа цэнгэлийн цогцолборт суурилуулдаг.



Онцлог шинж чанарууд

- Хөшигний тусгай олон давхаргат бүтэц нь өндөр дулаан тусгаарлагч шинж чанартай байдаг. Тусгай нугалсан профилаар хийсэн ган чиглүүлэгч нь хавтас ба нээлхийн хоорондох цоорхойг оруулаагүй бөгөөд битүүмжлэлийг хангадаг.
- Хөшигний даавуу нь ган гол дээр ороогдож, хайрцагт бүрэн хураагддаг. Босоо амыг хаалтны өргөн, жинг харгалзан сонгосон бөгөөд энэ нь бүтцийн найдвартай байдлыг баталгаажуулдаг.
- Хаалтны доод профил нь хаалтыг жигд буулгахад зориулагдсан.
- Металл рамны өнгө RAL кодын 11 төрлийн өнгөний сонголттой хөшигний өнгө саарал

Техникийн үндсэн шинж чанарууд

Нээх өндөр, мм	1 000-аас 6 000 хүртэл (4000 мм-ээс өндөр, 6000 мм-ээс их өргөн нь хавтасны жингээс хамаарна)
Нээх өргөн, мм	1 000-аас 8 000 хүртэл
Дээд ханны зай, мм	550-аас (онгойлтын өндөр нь 3600 мм хүртэл); 650-аас (онгойлтын өндөр нь 3600 мм дээш), нүхэнд байхгүй
Хажуу ханны зай, мм	150-аас; нүхэнд суурилуулахад - хязгаарлалт байхгүй
Хөшигний зузаан, мм	7.1-ээс багагүй байна
Хөшигний жин, кг/м ²	2,2
Гал угаа тусгаарлах хугацаа, минут	60

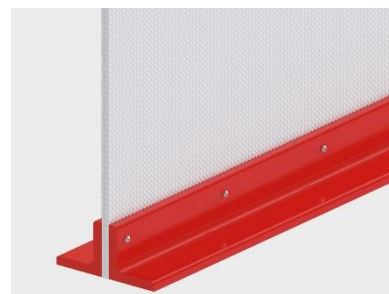
ШИНЭ



Евро-Азийн эдийн засгийн холбооны "Галын аюулгүй байдал, гал унтраах хэрэгсэлд тавигдах шаардлагуудын тухай" (TR EAEU 043/2017) техникийн зохицуулалтын шаардлагын дагуу галын хаалганы тохирлын гэрчилгээг авсан. Энэхүү гэрчилгээ нь Евро-Азийн эдийн засгийн холбооны орнуудын нутаг дэвсгэр дээр бүтээгдэхүүнээ борлуулах эрхийг олгодог.



Хэмжээст тор бүхий галд тэсвэртэй хаалтны өргөн нь 8000 мм хүртэл нэмэгдсэн. Өргөн зайг хаахын тулд тусгай хайрцагны загвар бүхий галын хөшигийг ашигладаг. Эдгээр загварт ашигласан 2.5 мм-ийн хананы зузаантай найман өнцөгт ган өнхрүүлгийг хаалтны өргөн, жинг харгалзан сонгоно. Энэ босоо амны бат бөх чанар нь хазайлтаас зайлсхийдэг бөгөөд энэ нь бүтцийн найдвартай байдлыг баталгаажуулдаг.



Галын хөшиг болон доод профил

Галд тэсвэртэй E60 ба E120 зэрэгтэй утааны хаалт

Утааны хөшиг нь галын үед өрөө тасалгааг тусгаарлах, угаа, хорт шаталтын бүтээгдэхүүн, нүүрстөрөгчийн дутуу исэл, дулааны цацрагийн урсгалыг хаах, мөн утааны яндангийн систем рүү угааг чиглүүлэхэд ашигладаг. Даавууны тусгай найрлага нь эгзэгтэй нөхцөлд бүтээгдэхүүний найдвартай байдлыг хангадаг. Тэдгээрийг үйлдвэрлэлийн болон агуулахын байр, зогсоол, орон сууц, спорт, зугаа цэнгэл, худалдааны төвүүдэд суурилуулдаг.



Онцлог шинж чанарууд

- Шилэн даавуу, хатуулаг даавуу нь 60 эсвэл 120 минутын турш гал гарсан тохиолдолд бүтээгдэхүүний бүрэн бүтэн байдлыг баталгаажуулдаг. Тусгай нугалсан профилаар хийсэн ган чиглүүлэгч нь хавтас ба нээлхийн хоорондох цоорхойг оруулаагүй бөгөөд битүүмжлэлийг хангадаг.
- Утааны хаалтны хайрцаг болон бүх металл хийцүүд нь зэврэлтэнд тэсвэртэй.
- Хаалтны доод профил нь хаалтыг жигд буулгахад зориулагдсан.
- Металл рамны өнгө RAL кодын 11 төрлийн өнгөний сонголттой хөшигний өнгө саарал

Техникийн үндсэн шинж чанарууд

Нээх өндөр, мм	1 000-аас 6 000 хүртэл
Нээх өргөн, мм	1 000-аас 6 000 хүртэл
Дээд ханны зай, мм	450-аас (гадаргуу дээр суурилуулах) нүхэнд суурилуулахад - хязгаарлалт байхгүй
Хажуу ханны зай, мм	150-аас; нүхэнд суурилуулахад - хязгаарлалт байхгүй
Гал угаа тусгаарлах хугацаа, минут	60 ба 120 минут
Хөшигний зузаан, мм	0,41 ба 0,6
Хөшигний жин, кг/м²	0,51 ба 0,65

ШИНЭ



Евро-Азийн эдийн засгийн холбооны "Галын аюулгүй байдал, гал унтраах хэрэгсэлд тавигдах шаардлагуудын тухай" (TR EAEU 043/2017) техникийн зохицуулалтын шаардлагын дагуу галын хаалганы тохирлын гэрчилгээг авсан. Энэхүү гэрчилгээ нь Евро-Азийн эдийн засгийн холбооны орнуудын нутаг дэвсгэр дээр бүтээгдэхүүнээ борлуулах эрхийг олгодог.



Утааны хөшигний загвар

1. Ган хайрцаг
2. Босоо ган зам
3. Хөшиг
4. Доод профил



Утааны хөшиг болон доод профил

ГАЛД ТЭСВЭРТЭЙ EI60 ба EIS60 ЗЭРЭГТЭЙ НЭГ ХАВТАСТАЙ ХААЛГА

Галаас урьдчилан сэргийлэх нэг хавтаст хаалга нь өндөр үйл ажиллагааны шинж чанар, найдвартай байдал, бат бөх чанараараа ялгаатай. Эдгээр нь галын болон шаталтын бүтээгдэхүүний тархалтыг хязгаарлах зориулалттай. Хаалганы периметрийн дагуу термоактив соронзон хальс суурилуулсан бөгөөд энэ нь температур нэмэгдэхийн хэрээр эзлэхүүн нэмэгдэж, хавтасыг битүүмжилнэ. Шатамхай бус өндөр нягтралтай эрдэс хөвөн хавтанг хавтас дүүргэгч болгон ашигладаг. Хэрэглэх хүрээ: худалдааны павильон, сургууль, эмнэлэг, цэцэрлэгийн офисууд гэх мэт.



Онцлог шинж чанарууд

- Зориулалт : Галын хаалга
- Ашиглалтын хэм : -25 / +40 градус, харьцангуй чийгшил 80% хүртэл
- Үйлдвэрлэлийн стандарт : ГОСТ 31173-2016
- Үндсэн хийц : Ган төмөр 1.45 мм зузаан, хуурай полимер будагтай
- Хавтасны дүүргэлт : Базальт чулуун хөвөн
- Үйлдвэрлэлийн технологи: Хэвлэх нугалах хийцлэлтэй
- Коробны төрөл : Наличниктай болон наличникгүй
- Стандарт өнгө : Хуурай будаг саарал RAL7035
- Стандарт бус өнгө : RAL кодын бусад өнгө боломжтой

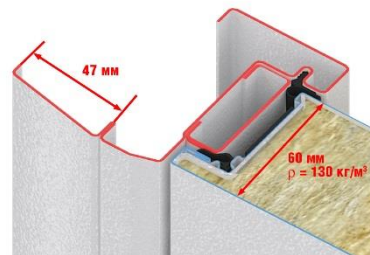
Тоноглол

- Нугас : Хавтасны дээшээ/доошоо хөдөлгөөнийг тохируулдаг ган холхивчтой нугас.
- Барил : Үндсэн хийц ган төмөр, халж хайлахгүй тусгай зориулалтын Нейлон бүрхүүлтэй олон улсын EN 1906:2012 37-BI40U чанар стандартыг хангасан.
- Цоожны механизм : Баруун зүүн онгойхоос шалтгаалсан хосолсон ажиллагаатай цоожны механизмтай, Английн "Арес" брэндийн "keytokey" зарчмын цилиндр түгжээтэй, 5 ширхэг түлхүүр.
- Нэмэлт тоноглол : Тайвшруулагч, Агааржуулалтын сараалж, Антипаник барил.

Техникийн үндсэн шинж чанарууд

Стандарт өндөр, мм	2 050
Стандарт өргөн, мм	680, 780, 880, 980, 1 080
Стандарт бус өндөр, мм	2 100, 2 150, 2 200, 2 250, 2 300, 2 350, 2 400
Гал болон утаа хийн битүүмжлэлийн хугацаа	60 минут
Хавтасны зузаан, мм	60
Хаалганы хавтас дүүргэх нягт, кг/м³	130
Үйлдвэрлэгчийн баталгаа (онгойлт)	500 000
Дуу тусгаарлагч, дБ	33
Дулаан дамжуулах эсэргүүцэл, Вт/м² *°C	1,1

ШИНЭ



- Хэвлэх технологи хийцлэлтэй
- 1.45мм ган төмөр материалтай
- Хуурай полимер будаг
- Зэврэлтээс хамгаалах бүрхүүл
- Дулаан тусгаарлах 2 давхар полимер резин жийрэгтэй
- Гал утаа тусгаарлах тэлдэг резин
- Целсийн 1800 хэм хүртэл галд тэсвэртэй базальт чулуун хөвөн дүүргэлттэй 110кг/м³ нягтруулгатай



- Босго ган төмөр хийцлэлтэй
- 7 мм зузаан
- 2 талдаа бэхэлдэг
- Салгаж авч болдог
- Тэргэцэр зорчих боломжтой
- Полимер резин жийрэгтэй



- Галын хаалганы цонх
- Целсийн 800 хэмийн халуунд тэсвэртэй
- 300 мм өргөн 400 мм өндөр хэмжээтэй
- 22 мм зузаан аюулгүйн стандартыг хангасан ганжуулсан шилтэй

ГАЛД ТЭСВЭРТЭЙ EI60 ба EIS60 ЗЭРЭГТЭЙ ХОЁР ХАВТАСТАЙ ХААЛГА

Галаас урьдчилан сэргийлэх хоёр хавтаст хаалга нь өндөр үйл ажиллагааны шинж чанар, найдвартай байдал, бат бөх чанараараа ялгаатай. Эдгээр нь галын болон шаталтын бүтээгдэхүүний тархалтыг хязгаарлах зориулалттай. Хаалганы периметрийн дагуу термоактив соронзон хальс суурилуулсан бөгөөд энэ нь температур нэмэгдэхийн хэрээр эзлэхүүн нэмэгдэж, хавтасыг битүүмжилнэ. Шатамхай бус өндөр нягтралтай эрдэс хөвөн хавтанг хавтас дүүргэгч болгон ашигладаг. Хэрэглэх хүрээ: худалдааны павильон, сургууль, эмнэлэг, цэцэрлэгийн оффисууд гэх мэт.



Онцлог шинж чанарууд

- Зориулалт : Галын хаалга
- Ашиглалтын хэм : -25 / +40 градус, харьцангуй чийгшил 80% хүртэл
- Үйлдвэрлэлийн стандарт : ГОСТ 31173-2016
- Үндсэн хийц : Ган төмөр 1.45 мм зузаан, хуурай полимер будагтай
- Хавтасны дүүргэлт : Базальт чулуун хөвөн
- Үйлдвэрлэлийн технологи: Хэвлэх нугалах хийцлэлтэй
- Коробны төрөл : Наличниктай болон наличникгүй
- Стандарт өнгө : Хуурай будаг саарал RAL7035
- Стандарт бус өнгө : RAL кодын бусад өнгө боломжтой

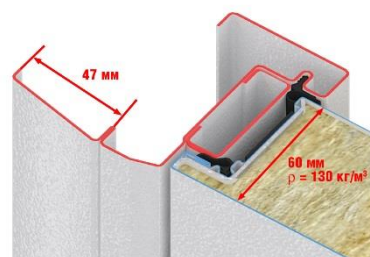
Тоноглол

- Нугас : Хавтасны дээшээ/доошоо хөдөлгөөнийг тохируулдаг ган холхивчтой нугас.
- Бариул : Үндсэн хийц ган төмөр, халж хайлахгүй тусгай зориулалтын Нейлон бүрхүүлтэй олон улсын EN 1906:2012 37-BI40U чанар стандартыг хангасан.
- Цоожны механизм : Баруун зүүн онгойхоос шалтгаалсан хосолсон ажиллагаатай цоожны механизмтай, Английн "Арес" брэндийн "keytokey" зарчмын цилиндр түгжээтэй, 5 ширхэг түлхүүр.
- Нэмэлт тоноглол : Тайвшруулагч, Агааржуулалтын сараалж, Антипаник бариул.

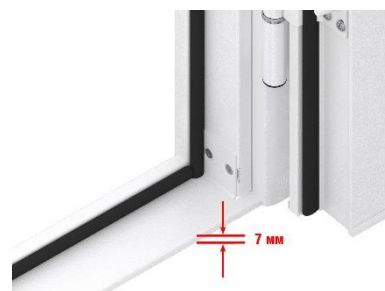
Техникийн үндсэн шинж чанарууд

Стандарт өндөр, мм	2 050
Стандарт өргөн, мм	1 150, 1 250, 1 350, 1 450, 1 550
Стандарт бус өндөр, мм	2 100, 2 150, 2 200, 2 250, 2 300, 2 350, 2 400
Стандарт өргөн, мм	1 650, 1 750, 1 850, 1 950, 2 050
Гал болон утаа хийн битүүмжлэлийн хугацаа	60 минут
Хавтасны зузаан, мм	60
Хаалганы хавтас дүүргэх нягт, кг/м³	130
Үйлдвэрлэгчийн баталгаа (онгойлт)	500 000
Дуу тусгаарлагч, дБ	33
Дулаан дамжуулах эсэргүүцэл, Вт/м² *°C	1,1

ШИНЭ



- Хэвлэх технологи хийцлэлтэй
- 1.45мм ган төмөр материалтай
- Хуурай полимер будаг
- Зэврэлтээс хамгаалах бүрхүүл
- Дулаан тусгаарлах 2 давхар полимер резин жийрэгтэй
- Гал утаа тусгаарлах тэлдэг резин
- Целсийн 1800 хэм хүртэл галд тэсвэртэй базальт чулуун хөвөн дүүргэлтэй 110кг/м³ нягтруулгатай



- Босго ган төмөр хийцлэлтэй
- 7 мм зузаан
- 2 талдаа бэхэлдэг
- Салгаж авч болдог
- Тэргэцэр зорчих боломжтой
- Полимер резин жийрэгтэй



- Галын хаалганы цонх
- Целсийн 800 хэмийн халуунд тэсвэртэй
- 300 мм өргөн 400 мм өндөр хэмжээтэй
- 22 мм зузаан аюулгүйн стандартыг хангасан ганжуулсан шилтэй